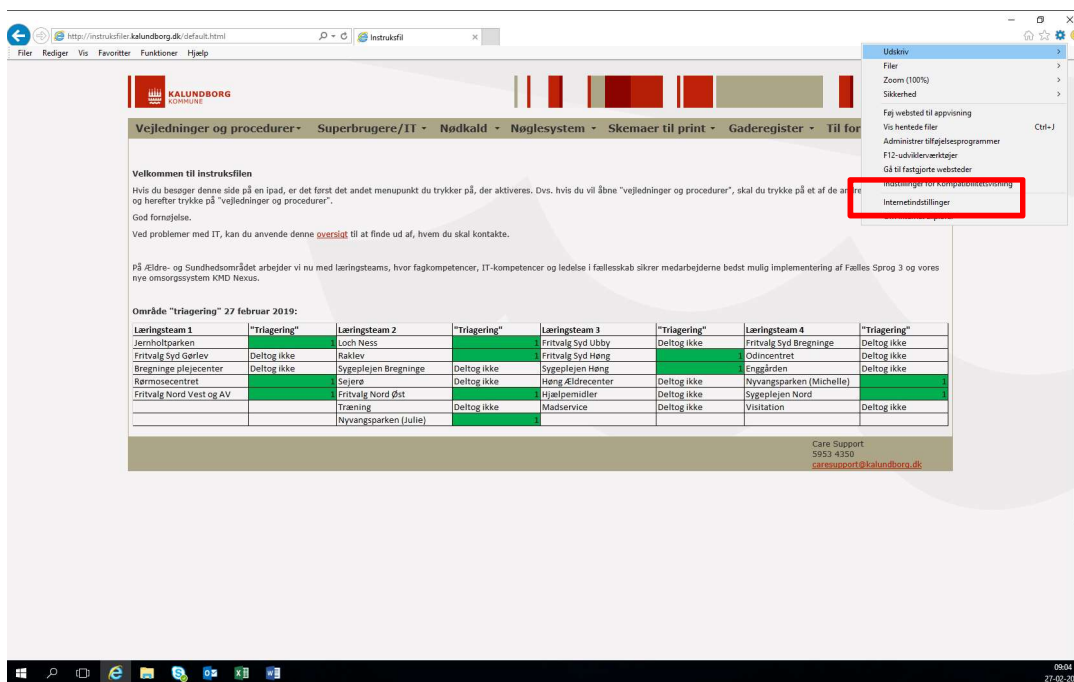


Problemer med at logge på Nexus via PC.

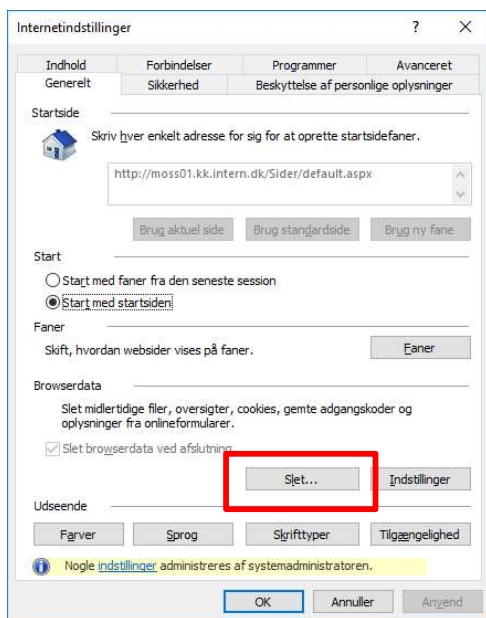
Først kontrolleres i MiniAdmin, om brugeren er spærret i Citrix. Når brugeren er spærret her, kan der ikke logges på Nexus.

Hvis brugeren ikke er spærret, kan det være nødvendigt at nulstille brugerens internetindstillinger:

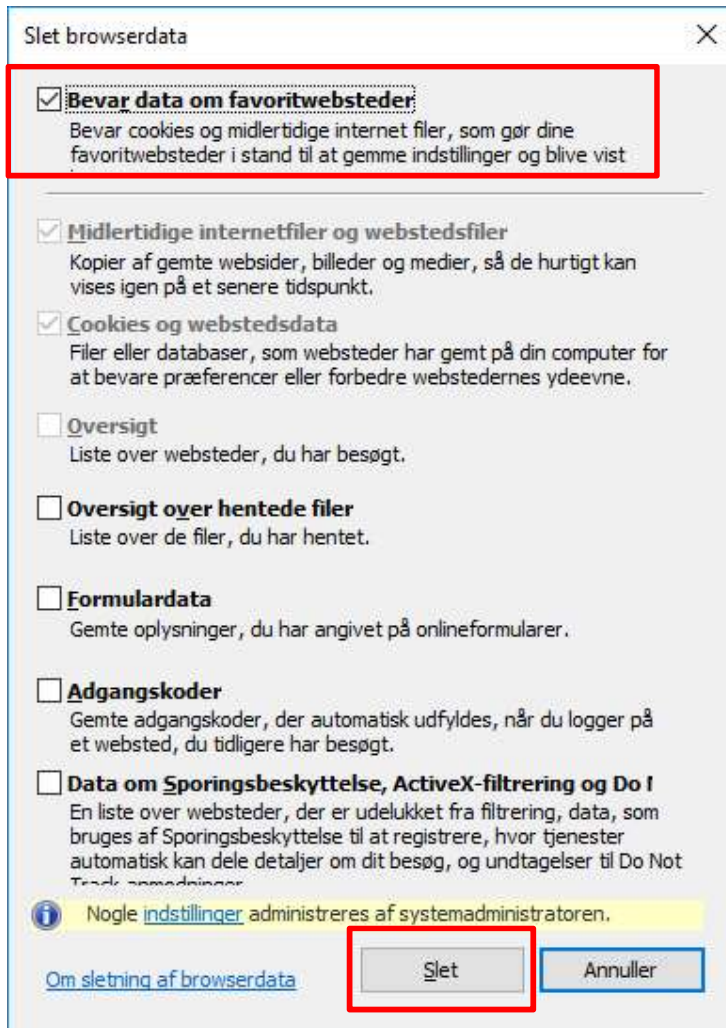
Vælg "tandhjulet" øverst i højre hjørne af browseren – vælg "Internetindstillinger"



Vælg fanebladet "Generelt" og tryk på "Slet" ud for "Browserdata"



Fjern fluebenet i "Bevar data om favoritwebsteder" og vælg "Slet"



Slet browserdata

Bevar data om favoritwebsteder
Bevar cookies og midlertidige internet filer, som gør dine favoritwebsteder i stand til at gemme indstillinger og blive vist

Midlertidige internetfiler og webstedsfiler
Kopier af gemte websider, billeder og medier, så de hurtigt kan vises igen på et senere tidspunkt.

Cookies og webstedsdata
Filer eller databaser, som websteder har gemt på din computer for at bevare præferencer eller forbedre webstedernes ydeevne.


Oversigt
Liste over websteder, du har besøgt.

Oversigt over hentede filer
Liste over de filer, du har hentet.

Formulardata
Gemte oplysninger, du har angivet på onlineformularer.

Adgangskoder
Gemte adgangskoder, der automatisk udfyldes, når du logger på et websted, du tidligere har besøgt.

Data om Sporingsbeskyttelse, ActiveX-filtrering og Do I
En liste over websteder, der er udelukket fra filtrering, data, som bruges af Sporingsbeskyttelse til at registrere, hvor tjenester automatisk kan dele detaljer om dit besøg, og undtagelser til Do Not Track anbefalinger.

 Nogle [indstillinger](#) administreres af systemadministratoren.

[Om sletning af browserdata](#)

Luk herefter Internet Explorer og opstart programmet på ny.